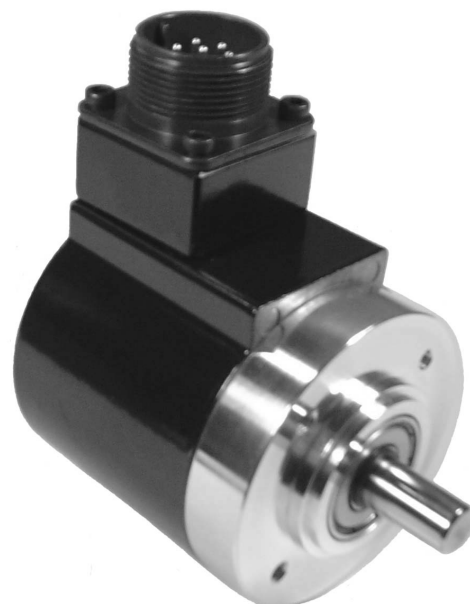


- Eixo Rígido
- Resolução até 5000 pulsos
- Diâmetro 61mm com flange redonda em alumínio
- Com várias opções de cabos e conectores



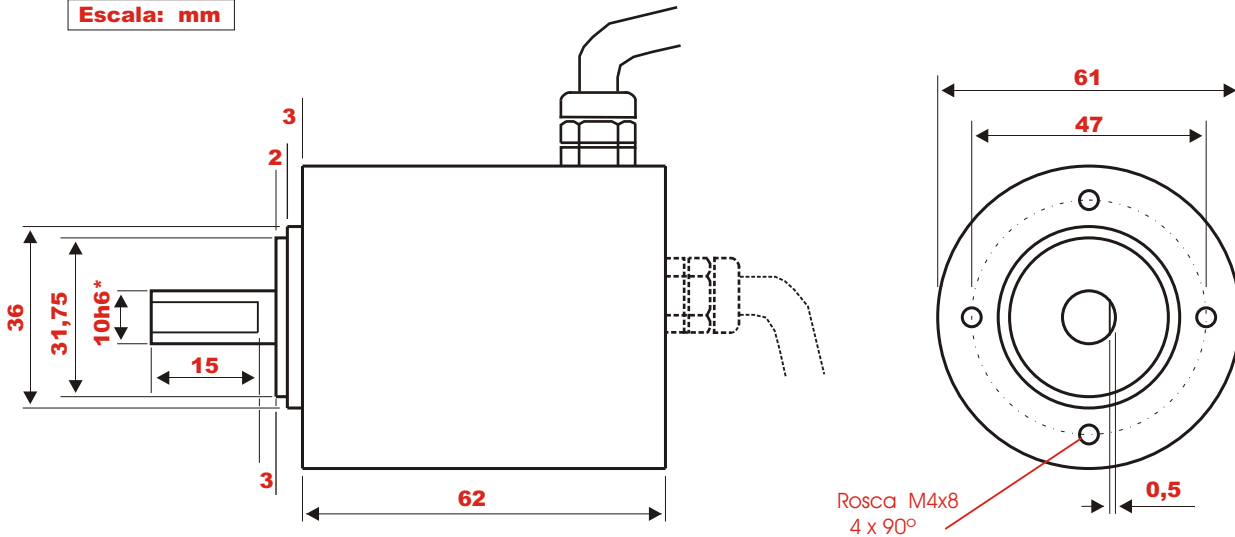
CARACTERÍSTICAS MECÂNICAS

| | |
|---------------------------|-----------|
| Base | Alumínio |
| Tampa | Zamak |
| Eixo | Aço Inox. |
| Rolamentos | 6000ZZ |
| Peso | 0,4 kG |
| Grau de proteção (padrão) | IP54 |
| Rotação máxima | 6000RPM |
| Carga radial máxima | 15kG |
| Carga axial máxima | 15kG |

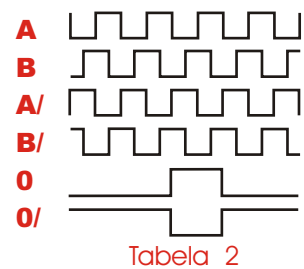
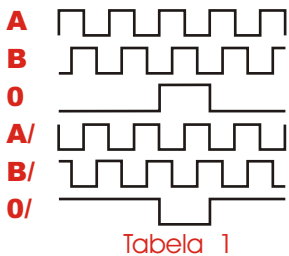
CARACTERÍSTICAS ELÉTRICAS

| | |
|---------------------------|-------------|
| Alimentação | 5 a 28Vdc |
| Corrente total máxima | 80mA |
| Corrente máxima por saída | 20mA |
| Frequência máxima | 130kHz |
| Temperatura de operação | -10 a +80°C |
| Pulsos por giro | até 5000 |

Escala: mm



Sinais Gerados



Ligação do Encoder

| | Cabos | | Conectores (mais comuns) DIN | |
|----------|----------|-----------------|------------------------------|---------------------|
| | 4 vias | 5 vias e 8 vias | 5 polos Tabela 2 | 8 polos Tabela 2 |
| Comum | preto | marrom | 1 | 1 |
| + Vcc | vermelho | vermelho | 2 | 2 |
| Canal A | azul | laranja | 3 | 3 |
| Canal B | branco | amarelo | 4 | 4 |
| Canal O | ---- | verde | 5 | 7 |
| Canal A/ | ---- | azul | - | 5 |
| Canal B/ | ---- | violeta | - | 6 |
| Canal O/ | ---- | cinza | - | 8 |

Código para compra

