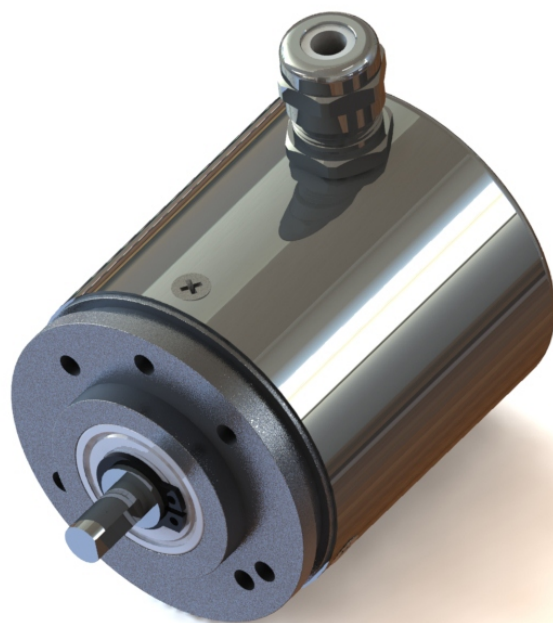


- Encoder Absoluto Paralelo
- Resolução 8 e 12 pontos
- Torre CNC
- Led indicador de posição 1
- Diâmetro 50mm  
Guia Ø 40mm

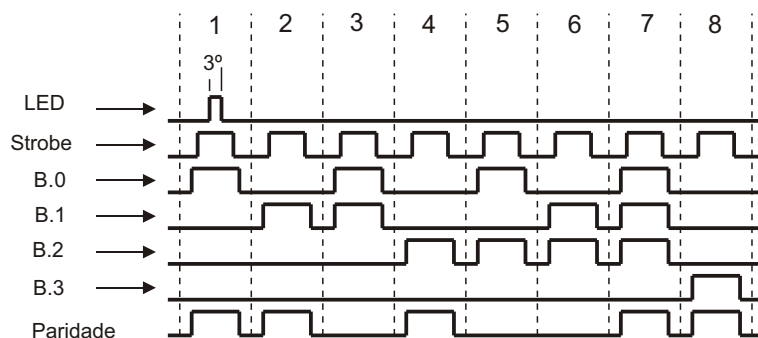
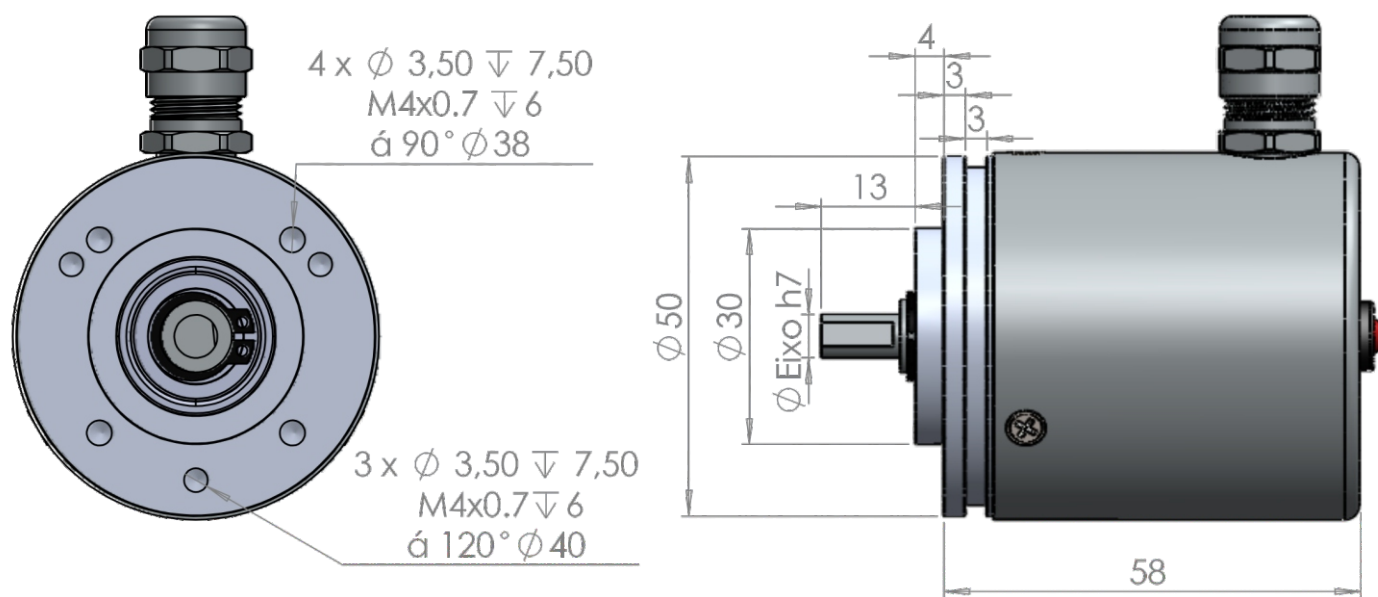


## CARACTERÍSTICAS MECÂNICAS

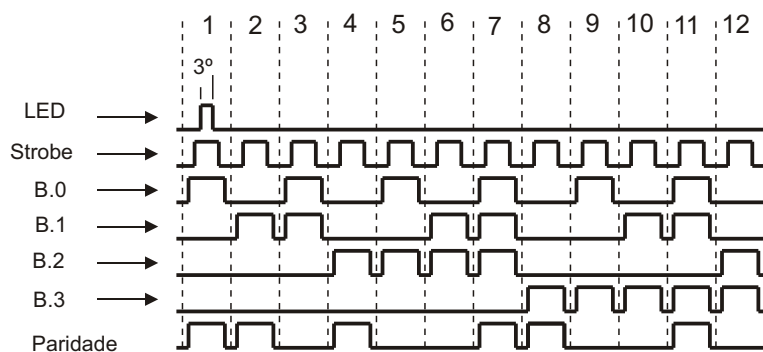
Base	Alumínio
Tampa	Aço Inox
Eixo	Aço Inox
Rolamentos	6900ZZ
Peso	0,2 KG
Grau de Proteção (Padrão)	IP 54
Grau de Proteção (Opcional)	IP 65
Rotação máxima	600RPM
Carga radial máxima	5KG
Carga axial máxima	5KG

## CARACTERÍSTICAS ELÉTRICAS

Alimentação	12 à 28 Vdc
Corrente total máxima	80 mA
Corrente máxima por saída	20 mA
Frequencia máxima	50kHz
Temperatura de operação	-10 à +80°C
Pulso por giro	até 256 pos.



“Timing” para Encoder 8 posições (1 a 8) na direção CW



“Timing” para Encoder de 12 posições (CW) 1 a 12

Ligação do Cabo			
+ VCC	Marrom	0Vdc	Azul
A.0	Branco		
A.1	Amarelo	Str	Preto
A.2	Verde	Paridade	Laranja
A.3	Violeta	↻ (*)	Verm/Branco

\*Controle de direção. Se ligado em 0Vdc, inverte a direção.  
Caso contrário deverá ficar desligado e bem isolado .

<b>A</b>	<b>R</b>	<b>K</b>							
<b>Série Flange:</b> Alumínio: Ø 50 mm Guia: Ø 30 mm Synchro:				<b>Conexões:</b> <b>Prensa cabo metálico :</b> <b>1</b> = Cabo 50 Cm. <b>A</b> = Cabo 2 Metros <b>3</b> = Cabo 4 Metros <b>4</b> = Cabo 6 Metros. <b>H</b> = Cabo 2 Metros mais Conector DB-15. <b>5</b> = Cabo 2 Metros mais Conector DB-25. <b>Conector:</b> <b>2</b> = Conector 12 Pinos. <b>7</b> = DB-15 Pinos.				<b>Resolução:</b> <b>Singleturn:</b> Led indicador da posição 1 <b>Strobe pariedade</b> <b>08</b> = 04 Bits 1 a 8 posições <b>12</b> = 04 Bits 1 a 12 posições outras resoluções sob consulta	
<b>Diâmetro do Eixo:</b> <b>06</b> = 06 mm x 13mm <b>10</b> = 10 mm x 18mm <b>14</b> = 1/4" x 13mm <b>38</b> = 3/8" x 18mm <b>Retentor:</b> <b>26</b> = 06 mm x 13mm				<b>Saídas:</b> <b>0</b> = HTL 12 a 28 Volts <b>1</b> = TTL5 Volts <b>2</b> = TTL 8 a 28 Volts Saída 5 Volts				<b>Controle:</b> <b>CW</b> = Controle de Direção <b>CW / CCW</b> Eixo gira no sentido horário: <b>CC</b> = CW Conta crescente <b>CD</b> = CCW Conta decrescente	
<b>Configurações:</b> controle CW/CCW <b>0</b> = *Binario <b>1</b> = *Gray <b>Paridade e Strobe:</b> <b>5</b> = Binário <b>6</b> = Gray <b>E</b> = BCD				<b>Fixação de cabos ou conectores</b> <b>1</b> = Fixação Axial <b>2</b> = Fixação Radial				<b>Resolução: Singleturn:</b> <b>Posições:</b> *Codigo Gray/Binario <b>Bits:</b> <b>0008</b> = 03 Bits <b>0016</b> = 04 Bits <b>0032</b> = 05 Bits <b>0064</b> = 06 Bits <b>0128</b> = 07 Bits <b>0256</b> = 08 Bits <b>0512</b> = 09 Bits <b>1024</b> = 10 Bits <b>2048</b> = 11 Bits *CONTROLE CW / CCW	