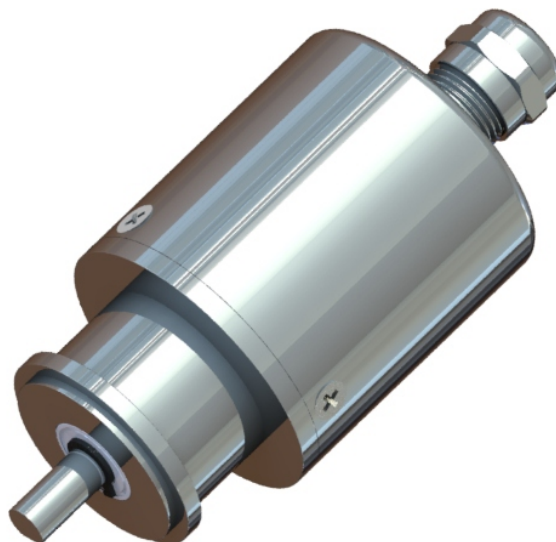


- Encoder Absoluto Paralelo
- Resolução 16 posições
- Tear

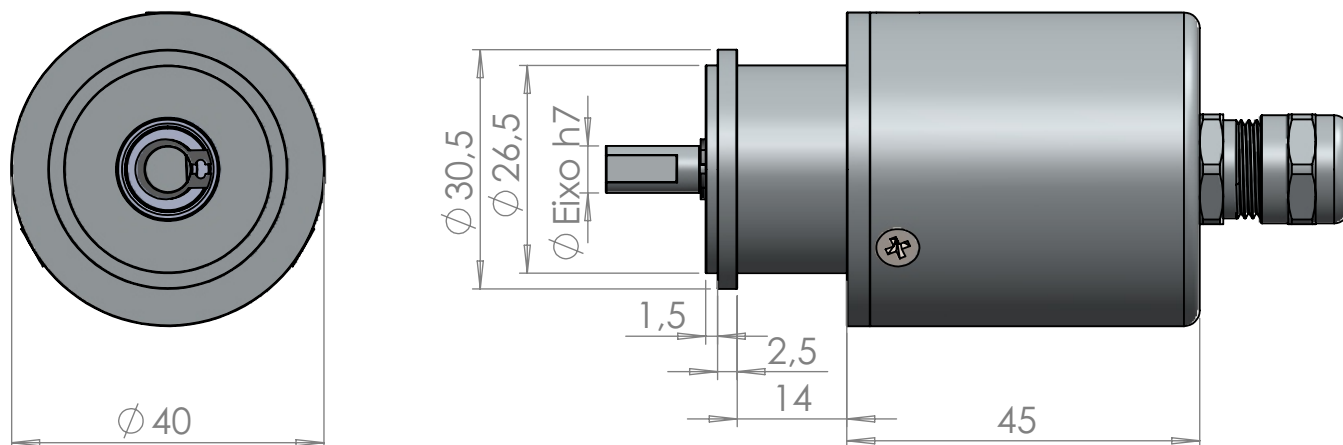


CARACTERÍSTICAS MECÂNICAS

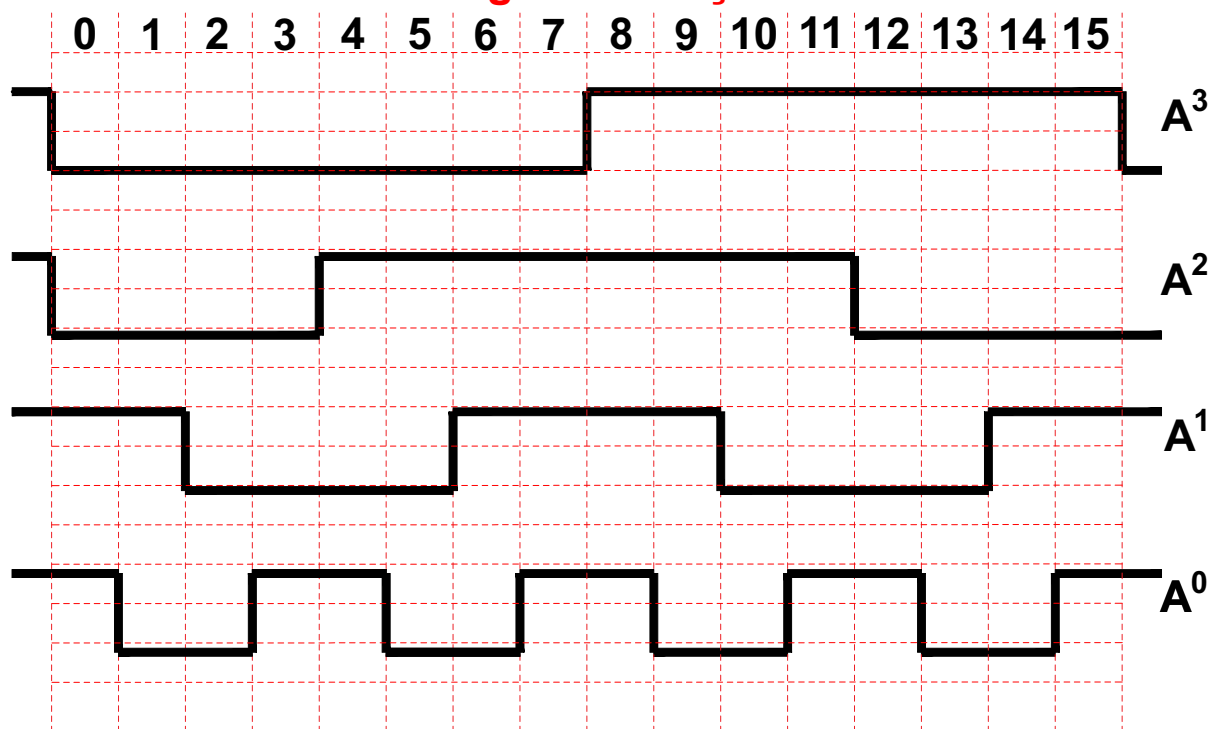
Base	Alumínio
Tampa	Aço Inox
Eixo	Aço Inox
Rolamentos	6286ZZ
Peso	0,2 KG
Grau de Proteção (Padrão)	IP 54
Rotação máxima	600RPM
Carga radial máxima	5KG
Carga axial máxima	5KG

CARACTERÍSTICAS ELÉTRICAS

Alimentação	12 à 28 Vdc
Corrente total máxima	80 mA
Corrente máxima por saída	20 mA
Frequencia máxima	50kHz
Temperatura de operação	-10 à +80°C
Pulso por giro	até 32 pos.



Código 16 Posições



Código Gray

Ligação do Cabo

+Vcc	Vermelho
- Vdc	Preto
A⁰	Verde
A¹	Amarelo
A²	Azul
A³	Marron

A	M	V									
Série Flange: Alumínio: Ø 40 mm Guia: Ø 26,5 mm				Conexões: Prensa cabo metálico : 1 = Cabo 50 Cm. A = Cabo 2 Metros				Resolução: Singleturn: Bits: CC08 = 03 Bits CW CC16 = 04 Bits CW CC32 = 05 Bits CW CD08 = 03 Bits CCW CD16 = 04 Bits CCW CD32 = 05 Bits CCW			
Diâmetro do Eixo: 06 = 06 mm x 13mm 10 = 10 mm x 18mm 14 = 1/4" x 13mm 38 = 3/8" x 18mm				Saídas: 0 = HTL 12 a 28 Volts				LI = Lógica Invertida			
Configurações: 1 = Gray_ LI				Fixação de cabos ou conectores 1 = Fixação Axial				Controle: Eixo gira no sentido horário: CC ou C = CW Conta crescente CD ou D = CCW Conta decrescente			